



# ACRY *nature* **AFG**

IL PRIMO DENTE GENERAZIONE BETA PER  
LA PROTESI DIGITALE  
*THE FIRST BETA GENERATION TOOTH FOR  
DIGITAL DENTURES*



[ruthinium.it](http://ruthinium.it)

# STORIA

**Acry Nature AFG di Ruthinium** è il primo dente preventivamente progettato con i codici matematici della natura. Primo dente di generazione beta. Primo dente "fluidodinamico". Primo dente trasformato in simboli, "raccontabile" a qualsiasi tipo di paziente, che incide nell'extraclinica dello studio dentistico. Nasce da uno studio con più di 30 anni di misurazioni eseguito da Alberto Battistelli, odontotecnico italiano, che ha raccolto queste informazioni matematico-geometriche nell'acronimo AFG (Anatomic Functional Geometry). AFG è un sistema codificato, per progettare, modellare e raccontare la forma umana normale dei denti, pubblicato in 13 lingue attraverso libri e articoli e diffuso in tutto il mondo. Come fondamento AFG riscopre e utilizza le basi culturali millenarie del mediterraneo per la gestione della forma: pittura, scultura, archeologia, alta sartoria, matematica e geometria: tutto dentro il piccolo dente umano. L'11 luglio del 2019, con cerimonia dedicata, questo studio ha ricevuto un riconoscimento ufficiale del Sena-

to della Repubblica Italiana, primo ed unico nel mondo dentale, come "Eccellenza Italiana nel Mondo". Il binomio tutto italiano con Ruthinium ha rafforzato il progetto divenuto così un alto esempio di "made in Italy". Acry Nature AFG è progettato specificatamente - e non adattato - all'elaborazione digitale e inserito nei nuovi criteri di costruzione automatizzata. Per giungere a questo risultato è stata indispensabile la collaborazione di un altro giovane odontotecnico, allievo di Alberto Battistelli, Cristian Spina: appassionato ed esperto di meccanica digitalizzata e di software dentali. A queste competenze si sono sommate quelle dello staff di progettisti digitali Ruthinium. Con la loro proverbiale esperienza hanno contribuito alla realizzazione di stampi di altissima precisione per il rispetto dei canoni numerici prestabiliti nei codici AFG. Un alto contributo è stato offerto anche dall'odontotecnico Fabrizio Molinelli per l'abbinamento con il software Ruthinium "3D Nature Guide" e dall'odontotecnico Andrea Micale, esperto in protesi totale.



# HISTORY

**Acry Nature AFG di Ruthinium** è il primo dente progettato in precedenza con i codici matematici della natura. Primo dente di generazione beta. Primo dente "fluidodinamico". Primo dente trasformato in simboli, "raccontabili" a qualsiasi tipo di paziente, che incide anche sugli aspetti extra-clinici della professione odontoiatrica. Nasce da uno studio con oltre 30 anni di misurazioni effettuate da Alberto Battistelli, odontotecnico italiano, che ha raccolto queste informazioni matematiche e geometriche nell'acronimo AFG (Anatomic Functional Geometry). AFG è un sistema codificato per progettare, modellare e descrivere la forma normale dei denti umani, pubblicato in 13 lingue attraverso libri e articoli e diffuso in tutto il mondo. Come fondamento, AFG riscopre e utilizza le basi culturali millenarie del Mediterraneo per la gestione della forma: pittura, scultura, archeologia, alta moda, matematica e geometria, tutto racchiuso nel piccolo dente umano. L'11 luglio 2019, con una cerimonia dedicata, questo studio ha ricevuto un riconoscimento ufficiale dal Senato

della Repubblica Italiana, il primo e unico nel mondo odontoiatrico, come "Eccellenza Italiana nel Mondo". La combinazione tutta italiana con Ruthinium ha rafforzato il progetto, che è così diventato un alto esempio di "made in Italy". Acry Nature AFG è progettato specificamente - e non adattato - alla lavorazione digitale e incluso nei nuovi criteri di costruzione automatizzata. Per raggiungere questo risultato è stata fondamentale la collaborazione di un giovane odontotecnico, allievo di Alberto Battistelli, Cristian Spina, appassionato ed esperto in meccanica digitale e software dentale. A queste competenze si sono aggiunte quelle dello staff di progettazione digitale Ruthinium. Con la loro proverbiale esperienza, hanno contribuito alla realizzazione di stampi ad altissima precisione per rispettare i canoni numerici stabiliti nei codici AFG. Un contributo significativo è stato offerto anche dall'odontotecnico Fabrizio Molinelli per l'integrazione con il software "3D Nature Guide" di Ruthinium e dall'odontotecnico Andrea Micale, esperto in protesi totale.



# ACRY *nature* AFG

IL PRIMO DENTE GENERAZIONE BETA.  
THE FIRST BETA GENERATION TOOTH.

MASTICAZIONE FLUIDODINAMICA ED ESTETICA A CONTROLLO NUMERICO.  
MASTICATION, FLUID DYNAMICS, AND NUMERICALLY CONTROLLED AESTHETICS.

## TECNICA ADESIVA ADHESIVE TECHNIQUE

PROGETTATO PER L'ADESIONE ALLA BASE PROTESICA  
DESIGNED FOR ADHESION TO THE DENTURE BASE

## MADE IN ITALY

PROGETTATO E  
REALIZZATO IN ITALIA  
SECONDO IL SISTEMA AFG

DESIGNED AND  
MANUFACTURED  
IN ITALY ACCORDING TO  
THE AFG SYSTEM



## SENZA SOTTOSQUADRI WITHOUT UNDERCUTS

PERFETTA ADESIONE ALLA BASE STAMPATA  
PERFECT ADHESION TO THE PRINTED BASE

## TALLONE RIDOTTO LOW NECK

PER SPAZI RIDOTTI IN DIMENSIONE VERTICALE  
FOR SMALL SPACES IN VERTICAL DIMENSION

**La linea Acry Nature AFG di Ruthinium** è matematicamente pensata, geometricamente progettata e digitalmente orientata per una naturale triturazione dei cibi e per una corretta fluidodinamica del bolo alimentare.

**La linea Acry Nature AFG di Ruthinium** fornisce stabilità oclusale perfetta come nelle bocche naturali sane.

**Ruthinium's Acry Nature AFG line** is mathematically conceived, geometrically designed and digitally oriented for natural food shredding and correct food bolus fluid dynamics.

**Ruthinium's Acry Nature AFG line** provides perfect occlusal stability as in healthy natural mouths.

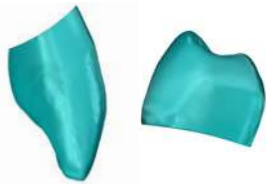
L'anatomia e la forma del dente sono stati studiati con criteri simili a quelli sartoriali dove usando medie numeriche gaussiane si può far calzare un vestito standard sull'unicità dell'individuo.

Quello che è stato modificato è la parte del **tallone (ridotto)** con l'eliminazione di tutti i sottosquadri permettendo un **perfetto posizionamento** con la parte negativa presente nella placca stampata o fresata.

*The anatomy and shape of the tooth have been studied with criteria similar to tailoring, where using Gaussian numerical averages a standard suit can be made to fit the uniqueness of the individual.*

*What has been modified is the part of the **neck (reduced)** with the elimination of all undercuts allowing a **perfect fit** with the negative part present in the printed or milled plaque.*

ACRYSMART



ACRYnature AFG



**Grazie al tallone ridotto, la linea Nature AFG** consente una finalizzazione rapida ed efficiente con un risultato altamente estetico e resistente.

*Thanks to the reduced neck, the Nature AFG line allows for fast and efficient finalisation with a highly aesthetic and durable result.*



### Quali sono i vantaggi di Acry Nature AFG?

- > Realizzazione economica senza alcun intervento manuale/rifinitura CAM grazie ad un design dentale studiato anticipatamente per la prima volta sul piano numerico per il workflow digitale.
- > Finalizzazione veloce della protesi mediante semplice posizionamento e fissaggio nella base dei denti
- > Realizzazione digitale sicura grazie ad un sistema di materiali coordinati, inclusa una soluzione esclusiva per il fissaggio preciso dei denti: 3D Denture Guide

### What are the advantages of Acry Nature AFG?

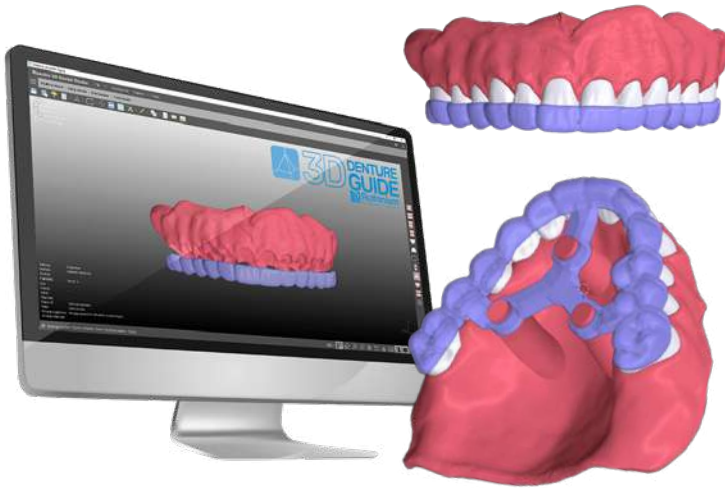
- > Cost-effective fabrication without any manual intervention/ CAM finishing thanks to a dental design studied in advance for the first time on the digital workflow.
- > Fast finalization of the denture by simple positioning and fixing in the tooth base
- > Secure digital fabrication through a system of coordinated materials, including a unique solution for precise tooth setting: 3D Denture Guide



### Ruthinium 3D Denture Guide

Un sistema brevettato che guida l'utente finale nell'incollaggio del dente senza rischiare che movimenti rotazionali modifichino la posizione originale del dente.

*A patented system that guides the end user in bonding the tooth without risking rotational movements to change the original position of the tooth.*



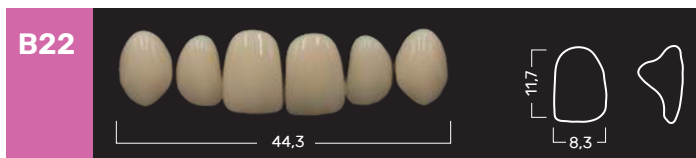
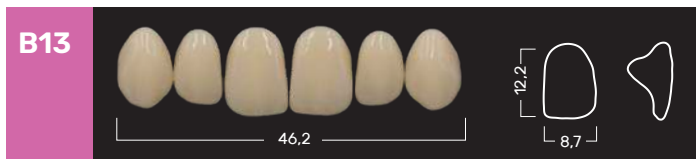
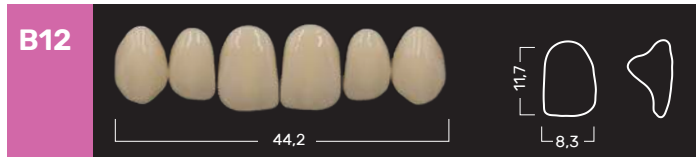
Importa il tuo progetto **2D**  
 Assemblalo in **3D**  
 Crea la tua **Denture Guide**

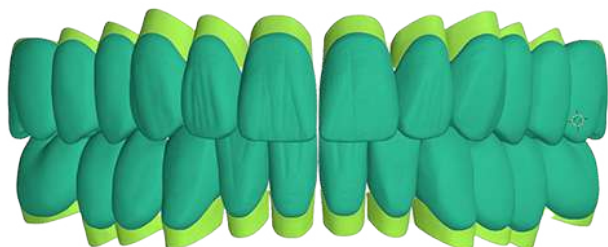
Il software combina la preview fotografica e un posizionamento 3D preciso dei denti per la stampa di una Denture Guide, pronta per una facile installazione dei denti.

*Import your design **2D**  
 Assemble it in **3D**  
 Create your **Denture Guide***

*The software combines photographic preview and precise 3D positioning of the teeth to print a Denture Guide, ready for easy teeth setup.*

### INCISIVI SUPERIORI / UPPER ANTERIORS





## TABELLA DI ARTICOLAZIONE / ARTICULATION TABLE

B12 B22 B32	B62	B82
B13 B23 B33	B63	B83
B14 B24 B34	B64	B84

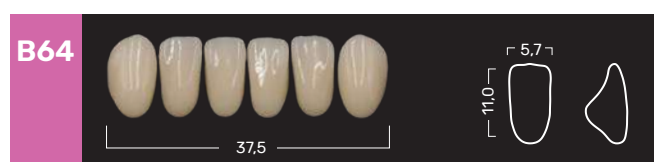
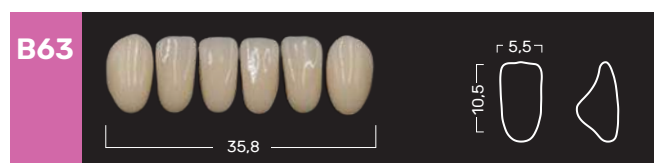
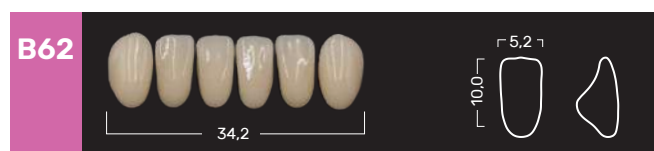
## CODICE PRODOTTO / PRODUCT CODE

0120200	ACRY NATURE AFG 6 UPPER
0120201	ACRY NATURE AFG 6 LOWER
0120202	ACRY NATURE AFG 8 UPPER
0120203	ACRY NATURE AFG 8 LOWER
0120204	ACRY NATURE AFG SET 28

## SCALA COLORI / SHADE GUIDE

BLEACH	BL
WHITE	A1
WHITE PINK	A2
WHITE LIGHT YELLOW	A3
PINK YELLOW	A3,5

## INCISIVI INFERIORI / LOWER ANTERIORS



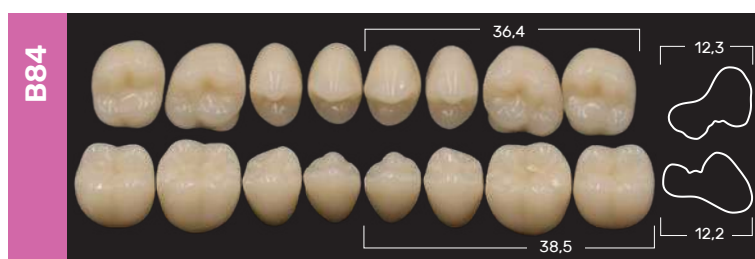
### Matematicamente naturale

Il progetto numerico e geometrico dei denti umani geneticamente programmato che è stato riportato su Acry Nature AFG consente al paziente di masticare bene tutti i tipi di cibo, di avere un flusso naturale del bolo alimentare e una stabilità occlusale simile a quelle delle bocche naturali sane.

### Mathematically natural

The numerical and geometric design of genetically-programmed human teeth reported in Acry Nature AFG allows the patient to chew all types of food well, to have a natural flow of the food bolus and an occlusal stability similar to that of healthy natural mouths.

## DIATORICI INFERIORI E SUPERIORI / UPPER AND LOWER POSTERIORS



Follow Us



info@ruthinium.it | +39 0425 51628  
ruthinium.it | shop.ruthinium.com