



TROFEO  
**Ruthinium<sup>®</sup>**

---

10° EDIZIONE - 2025

**PROTOCOLLO  
FOTOGRAFICO**

# Protocollo Fotografico

Cari partecipanti, Docenti Coordinatori ed Istituti aderenti alla 7° Edizione del Trofeo Ruthinium,  
Vi inviamo questo protocollo per supportarvi nella preparazione dei lavori.

Per qualsiasi ulteriore informazione necessaria o necessità di supporto tecnico, vi preghiamo di contattare direttamente il nostro tecnico responsabile:

**MATTIA FURLANETTO** [mattia.furlanetto@ruthinium.it](mailto:mattia.furlanetto@ruthinium.it)

Il Team Ruthinium

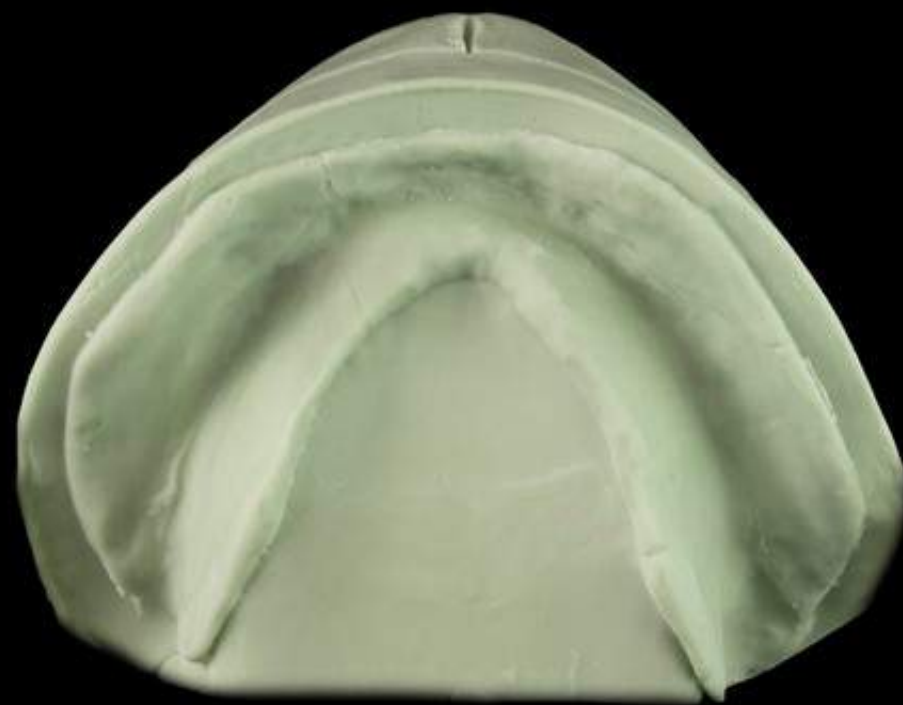
## STEP 1

Modello master superiore ed inferiore con la centrica in silicone dove è presente la linea mediana ed il piano occlusale.



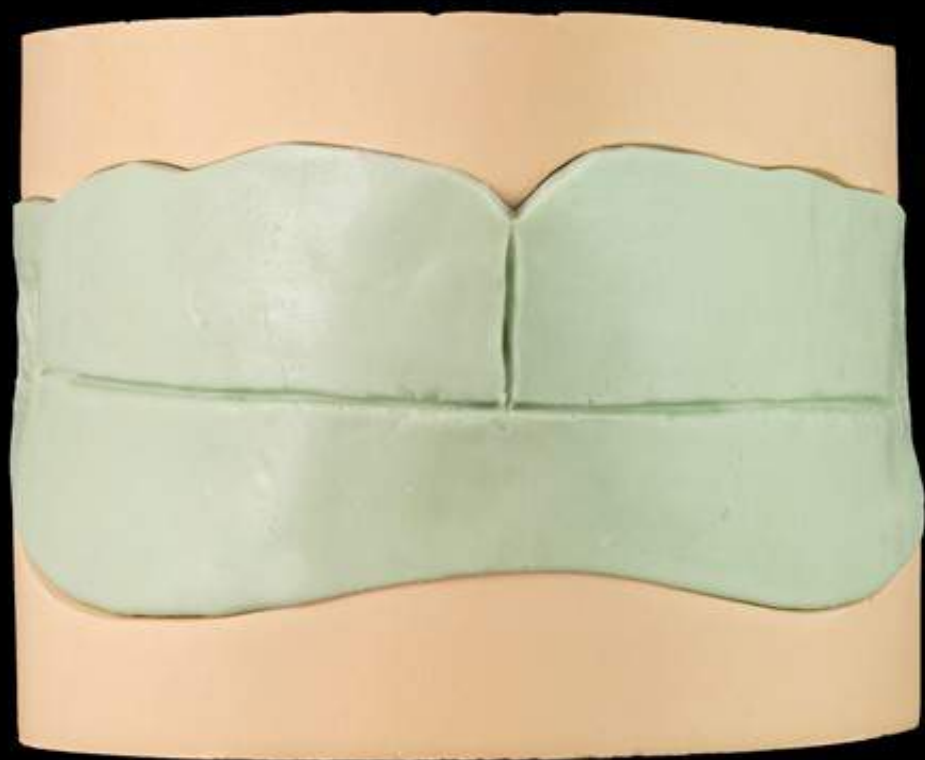
## STEP 2

Modello inferiore inserito nella centrica in silicone.



## STEP 3

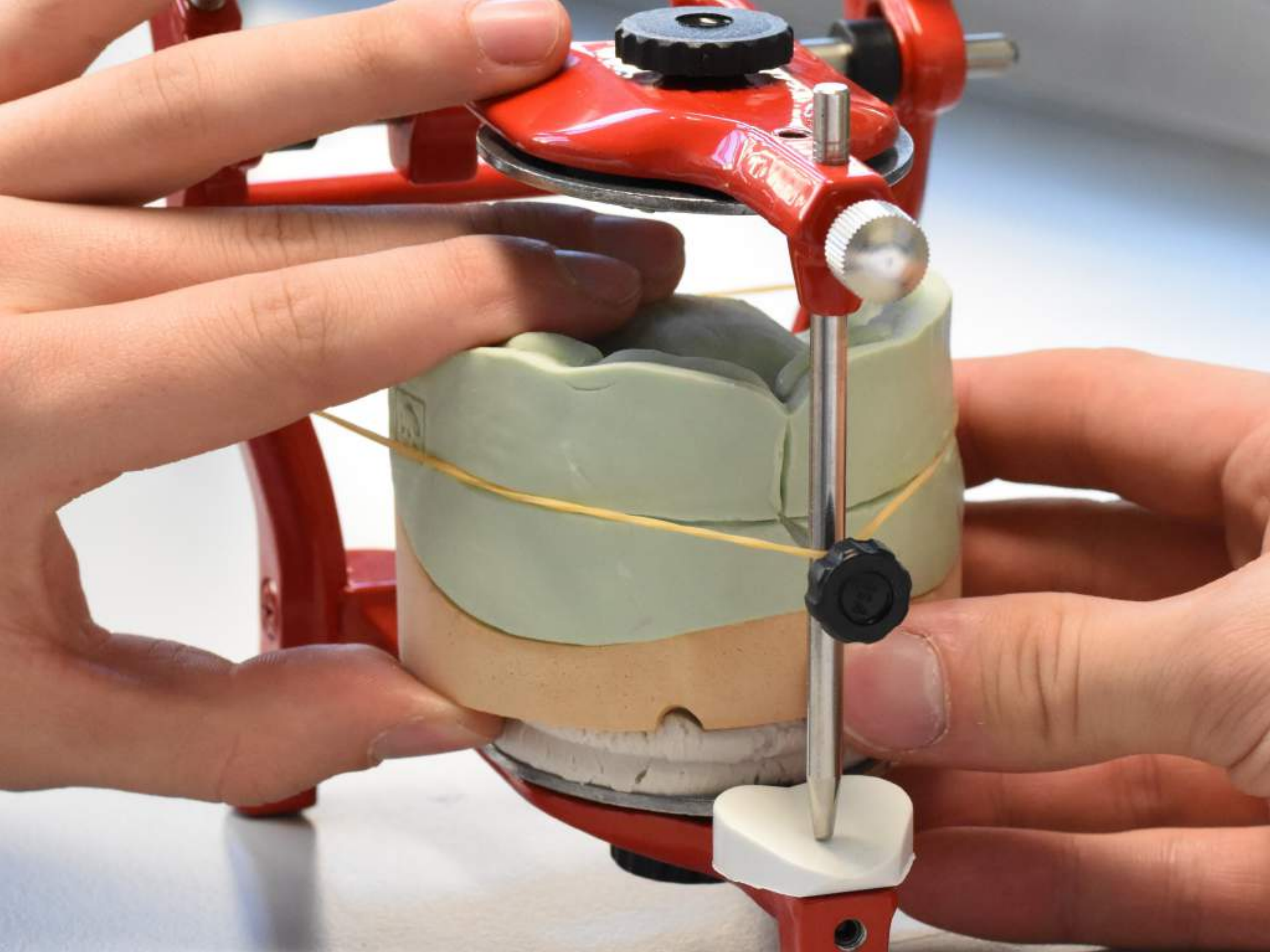
Modello superiore inserito nella centrica in silicone.





## STEP 4

Posizionare il modello inferiore in articolatore (articolatore a valori medi ASA o altri) con la centrica inserita facendo corrispondere il piano occlusale su un piano ideale.





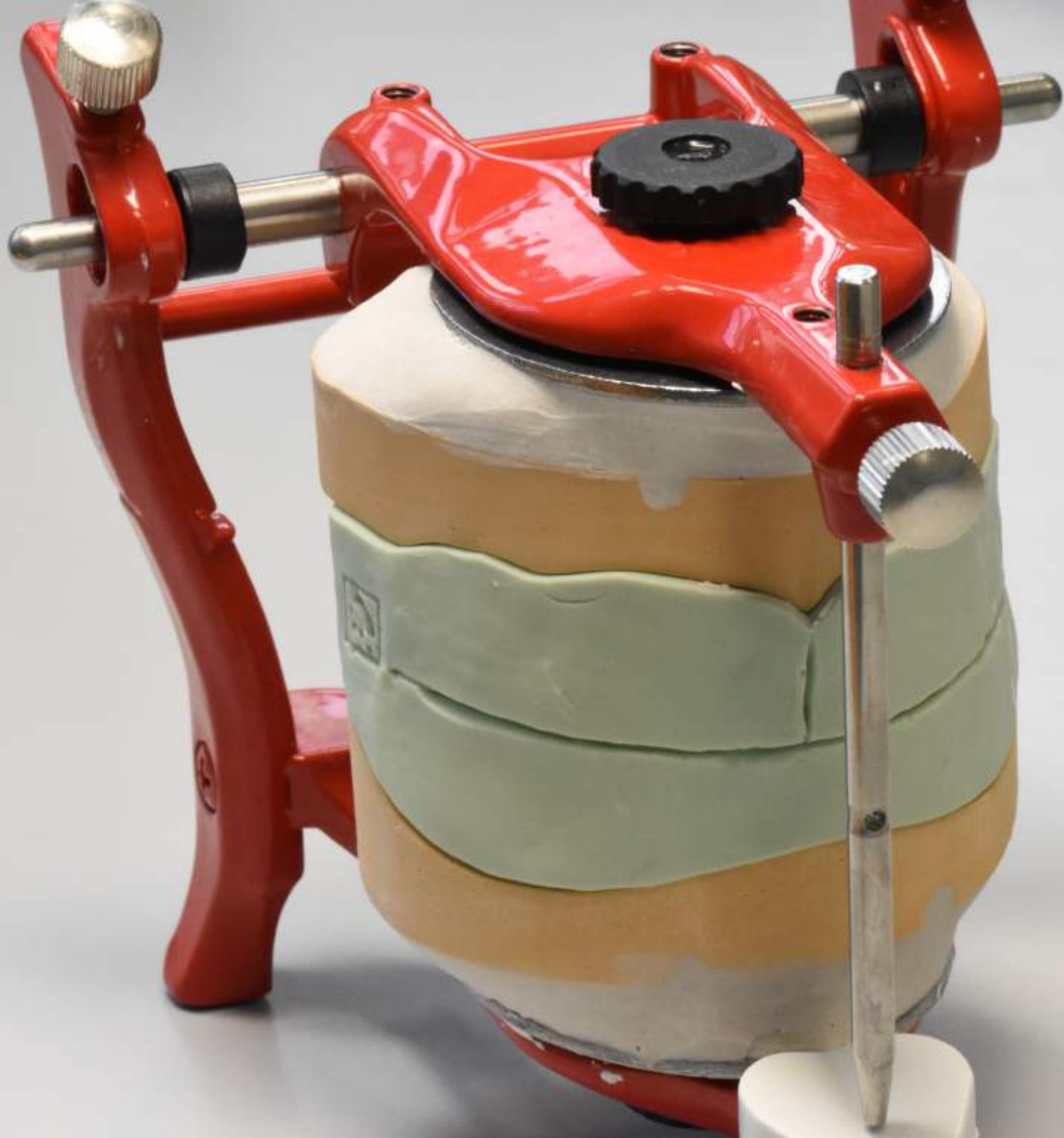


## STEP 5

Completare il fissaggio dei modelli in articolatore  
con il modello superiore.







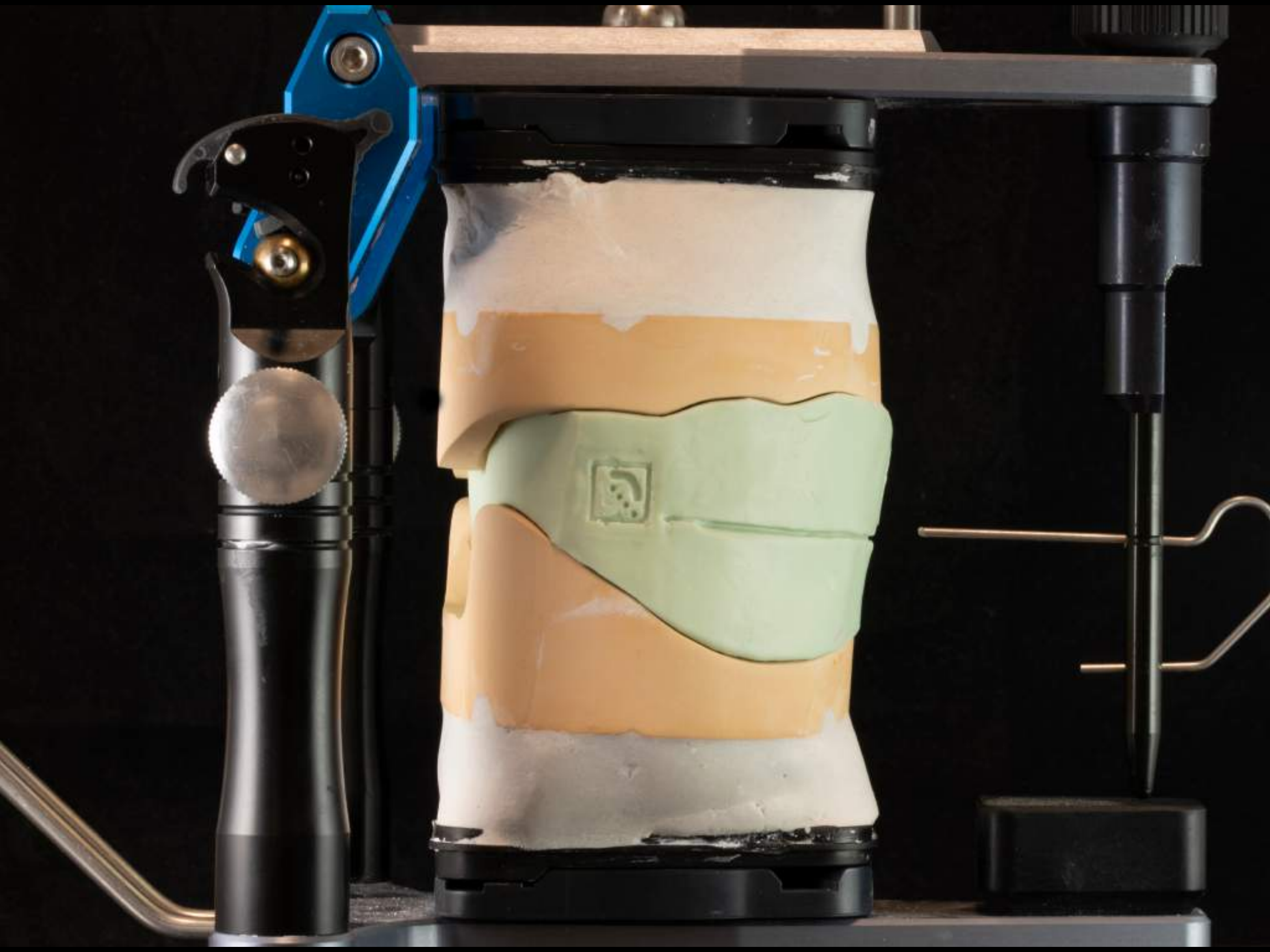
## STEP 6

Completare l'articolare.









## STEP 7

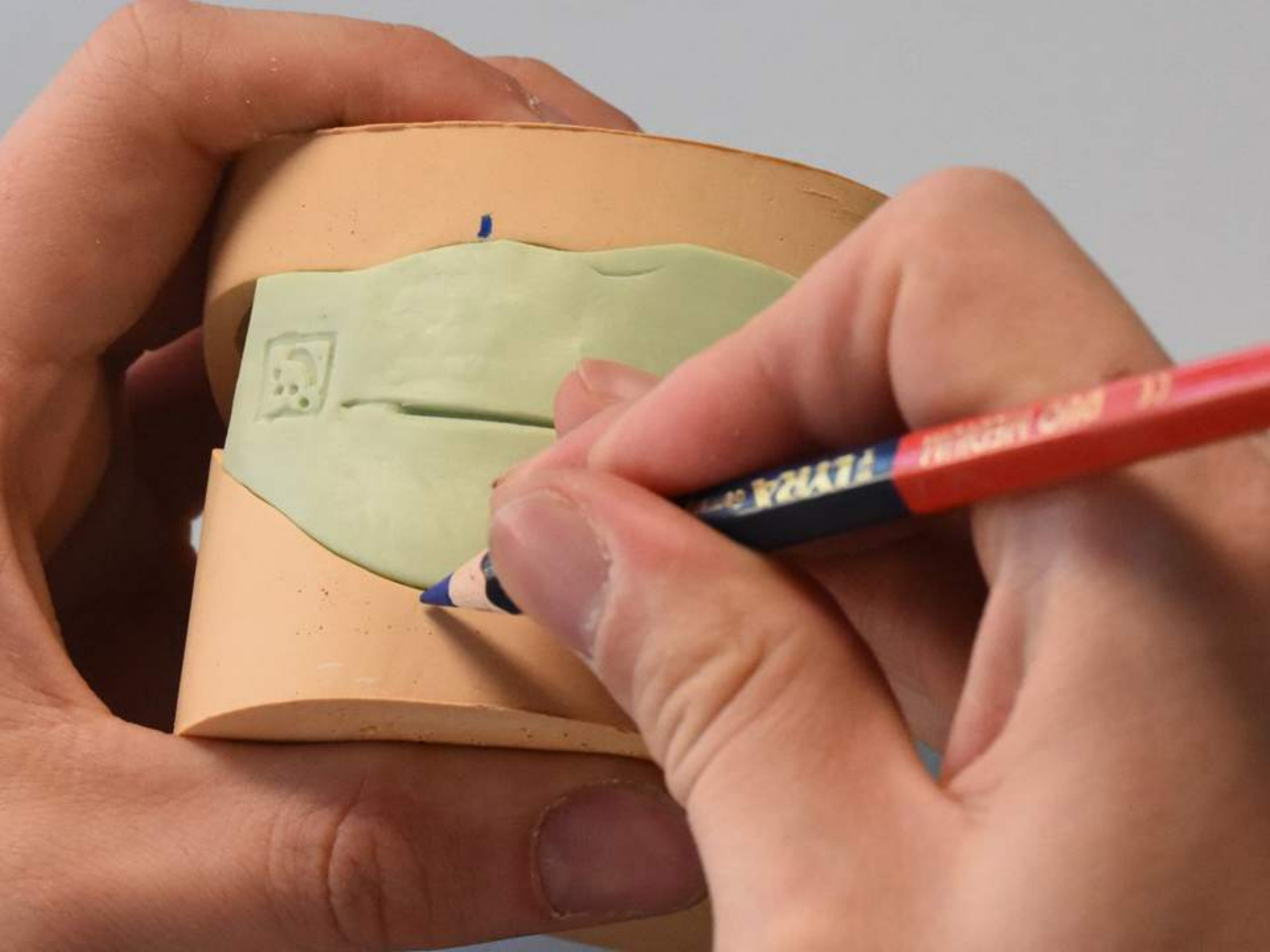
Procedere con la costruzione delle placche stabilizzate in resina.



## STEP 8

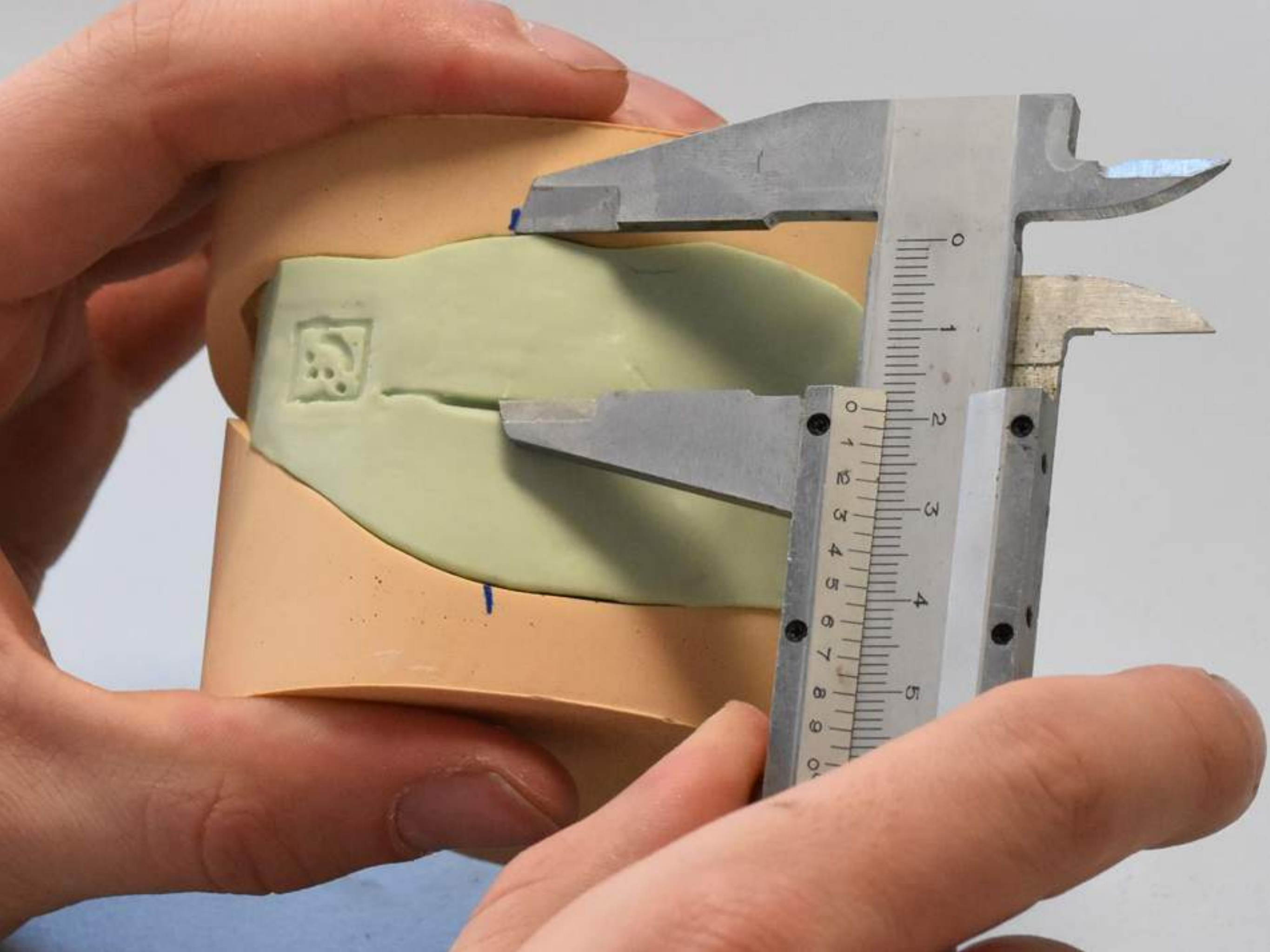
Per stabilire l'altezza del vallo in cera una volta posizionato sulla placca in resina secondo le regole della protesi mobile, segnare con una matita dei punti su i modelli.





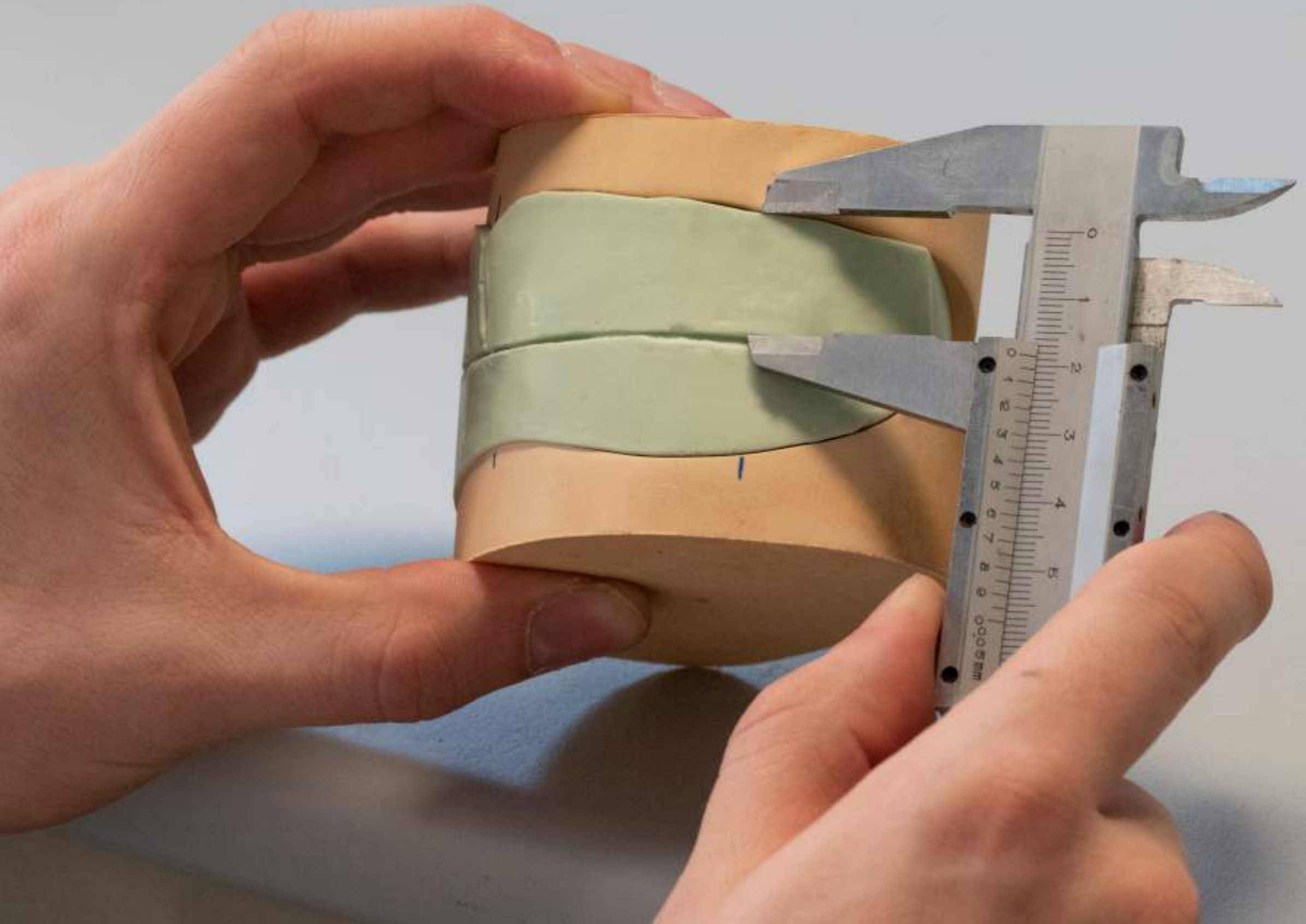
## STEP 9

Con un calibro prendere la misura dal punto sul modello al piano occlusale sulla centrica in silicone e far corrispondere il vallo alla stessa altezza.



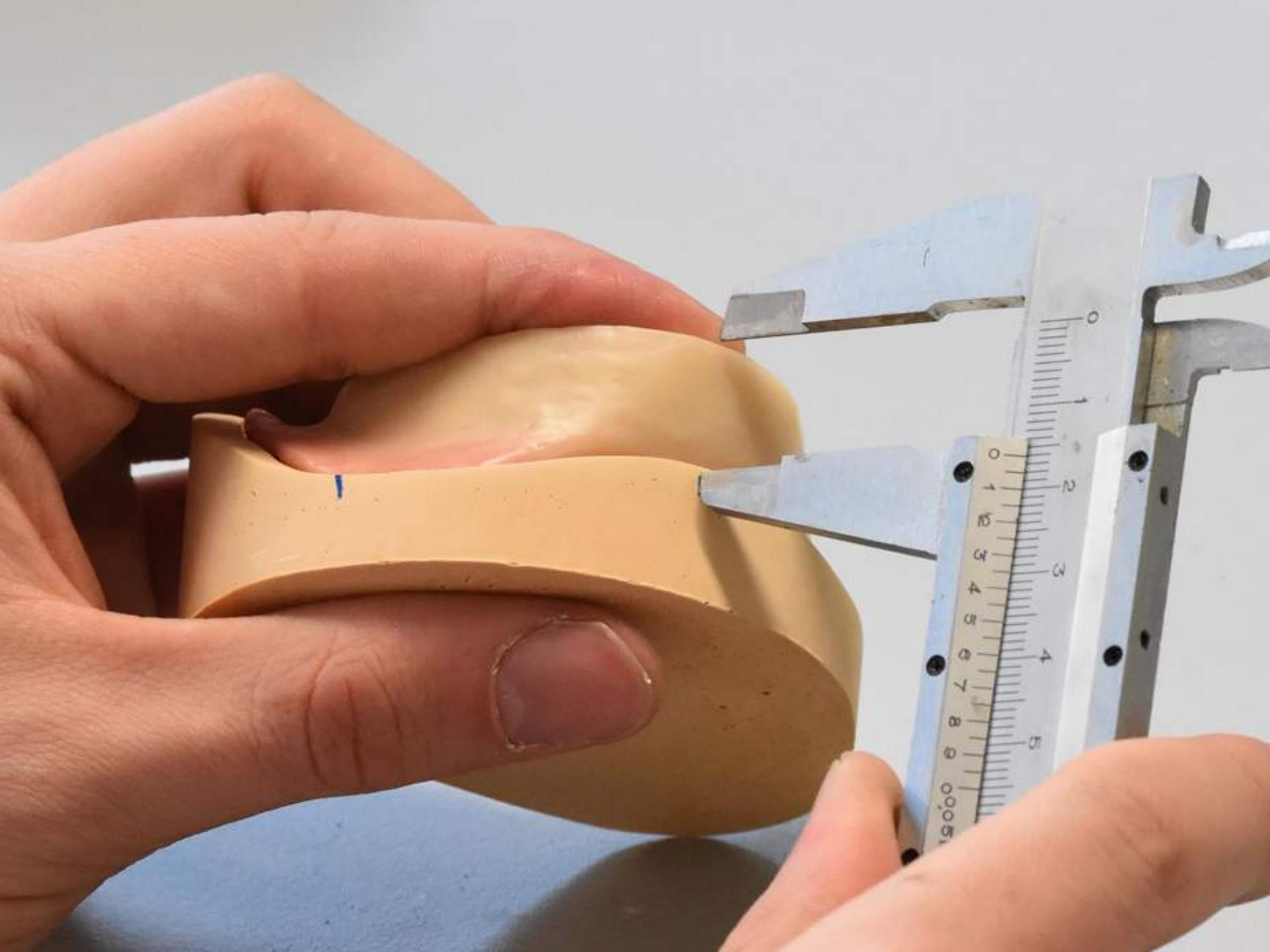








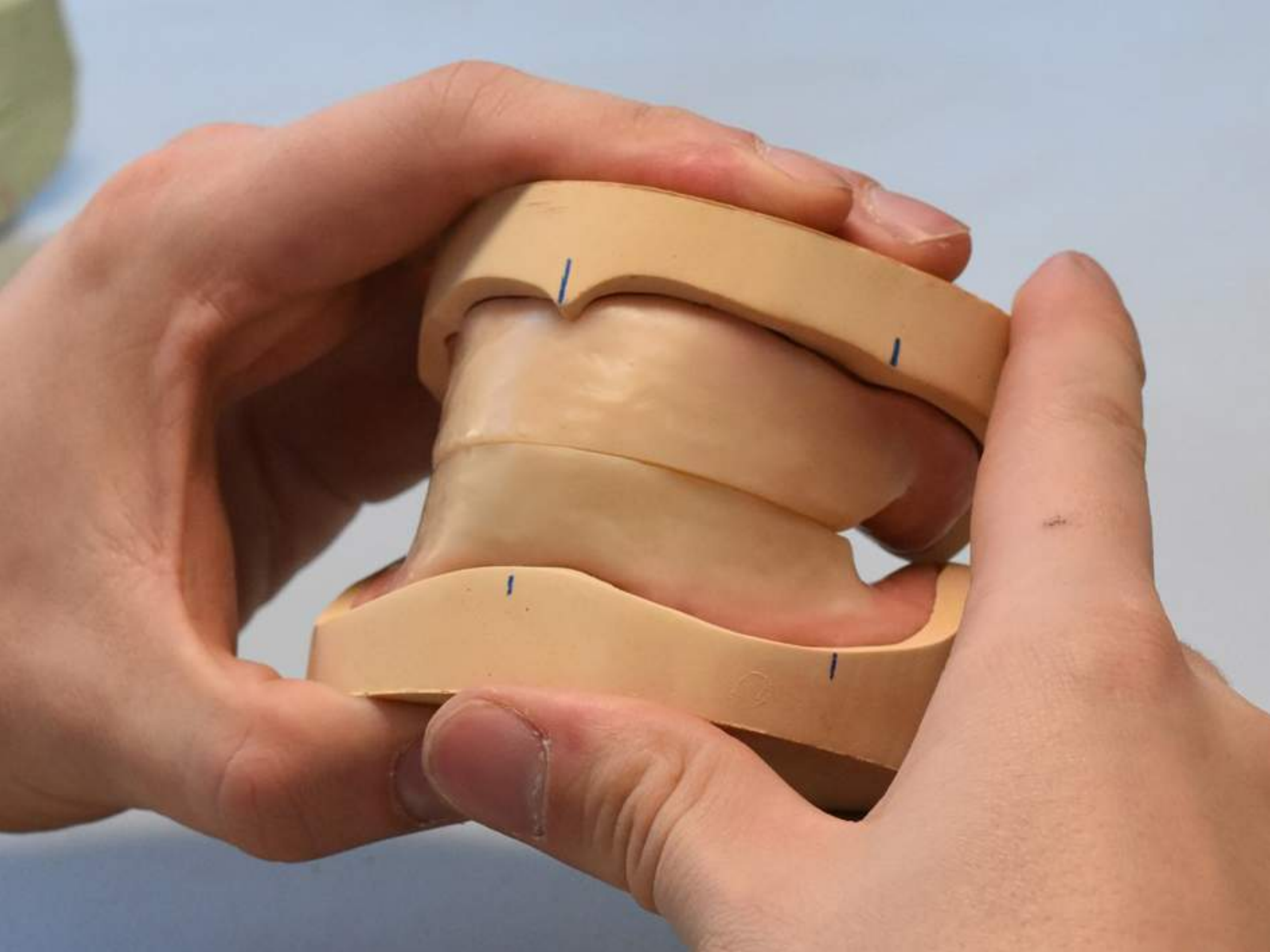




## STEP 10

Ultimare i valli.





## STEP 11

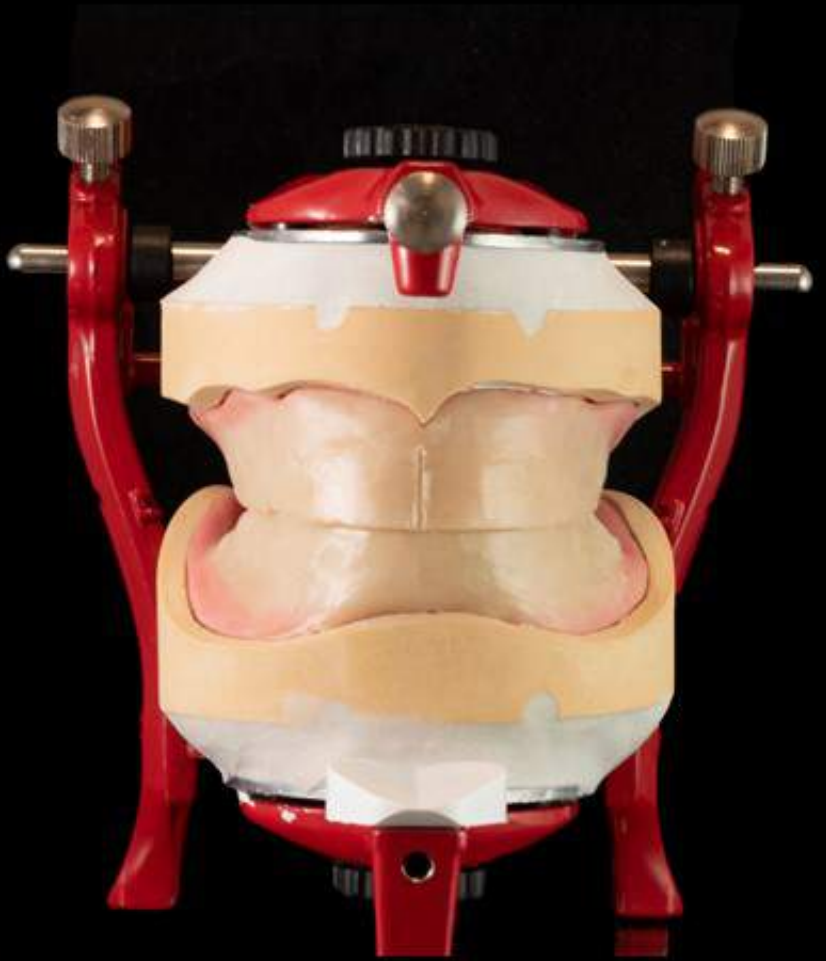
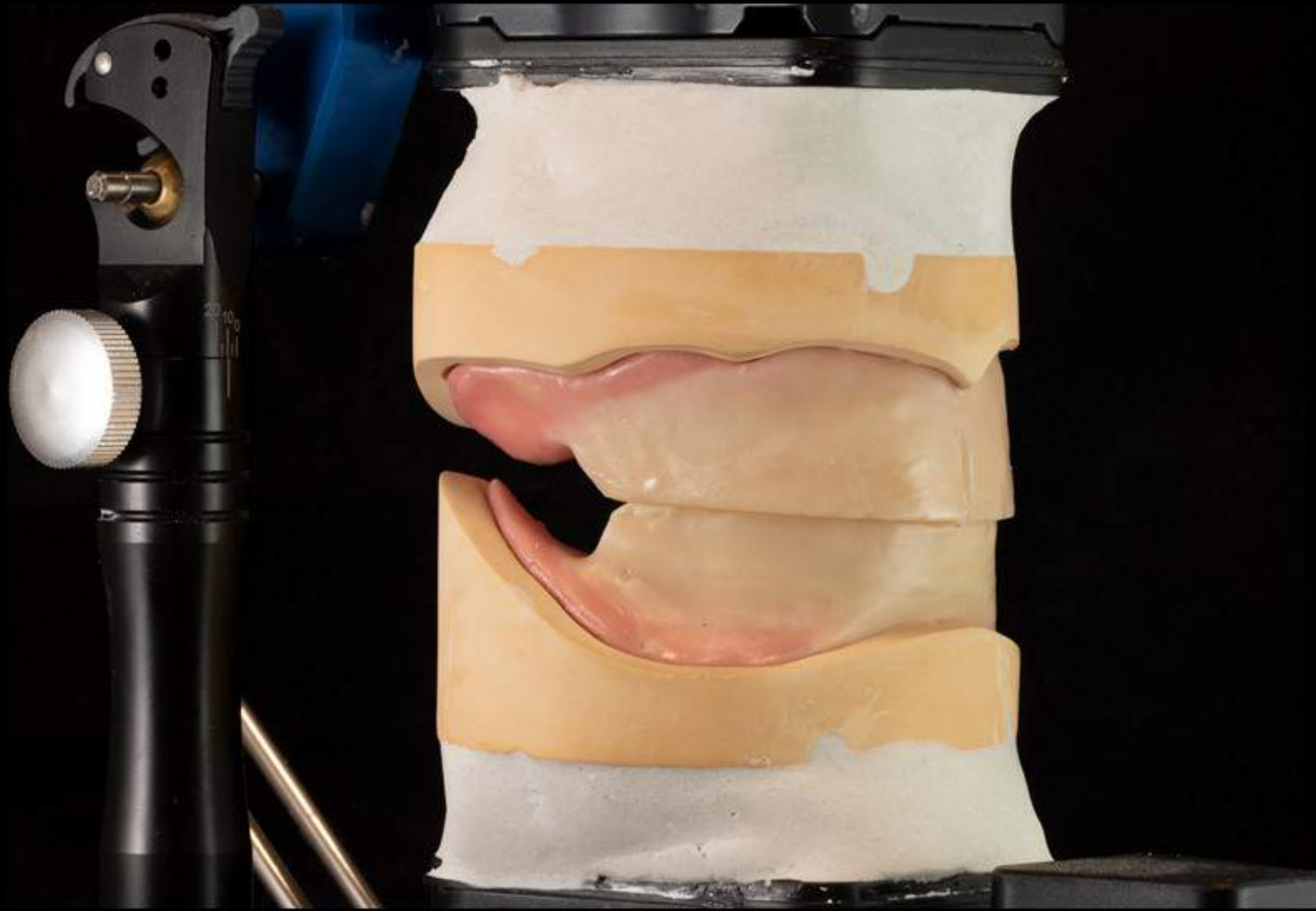
Segnare la linea mediana.





## STEP 12

Posizionati i valli su i modelli in articolatore,  
procedere con il montaggio.



# Per ogni ulteriore informazione:

INFORMAZIONI TECNICHE SUL PROTOCOLLO  
**MATTIA FURLANETTO**

[mattia.furlanetto@ruthinium.it](mailto:mattia.furlanetto@ruthinium.it)

SEGRETERIA SCADENZE E REGISTRAZIONI  
**ANNA CRIVELLARI**

[anna.crivellari@ruthinium.it](mailto:anna.crivellari@ruthinium.it)

RESPONSABILE ISTITUZIONALE PROGETTI SCUOLE  
**BARBARA PIAZZA**

[barbara.piazza@ruthinium.it](mailto:barbara.piazza@ruthinium.it)