



DIGITAL ANTONELLO CROCE OCCLUSAL SYSTEM

COSA FA?

L'INNOVATIVO SISTEMA CHE TI PERMETTE DI RIPOSIZIONARE **QUALSIASI MODELLO STAMPATO IN 3D** NEL TUO ARTICOLATORE TRADIZIONALE UTILIZZANDO UN SISTEMA BASATO SU **CALAMITE**.

OTTIMIZZATO PER LA STAMPA 3D DEI MODELLI, OFFRE UNA SOLUZIONE **UNICA** NEL MERCATO.

COSTITUITO DA UNA PARTE **SOFTWARE** ED UNA **HARDWARE**.

LA PARTE **SOFTWARE** È SCARICABILE DAL SITO:
WWW.BLENDERFORDENTAL.COM



SCANNERIZZA IL **QR CODE**
E SCARICA IL **SOFTWARE**



NEL **SOFTWARE** DI **DACOS**, L'UTENTE TROVERÀ UN PULSANTE CHE LO INDIRIZZERÀ DIRETTAMENTE ALL'**E-COMMERCE** **RUTHINIUM** PER L'ACQUISTO DEL KIT.



COME FUNZIONA?

IL FUNZIONAMENTO DI **DACOS** SI BASA SULL'INNOVATIVO UTILIZZO DEL **MODULO DACOS** E DEL **DACOS PLATE**.

QUESTO SISTEMA PERMETTE DI GENERARE UN MODELLO STAMPATO IN 3D DOTATO DI **SPECIFICI ATTACCHI** NEI QUALI VERRANNO INSERITE DELLE **CALAMITE**, CONSENTENDO AL MODELLO DI **AGGANCIARSI FACILMENTE** E IN MODO **SICURO** ALL'ARTICOLATORE.

DACOS PLATE È PROGETTATO PER RIFLETTERE **PERFETTAMENTE** LA GEOMETRIA E LE COORDINATE SPECIFICATE NEL **MODULO DACOS**.

QUESTA TECNOLOGIA ASSICURA UNA PRECISIONE **SENZA PRECEDENTI** NEL RIPOSIZIONAMENTO DEI MODELLI, RISPESCHIANDO FEDELMENTE **LA PROGETTAZIONE DIGITALE ORIGINALE** E MANTENENDO **L'ACCURATEZZA SPAZIALE** NECESSARIA PER INTERVENTI E CONTROLLI DI ALTA QUALITÀ.



PER TUTTI GLI ARTICOLATORI

ADATTO PER TUTTI I TIPI DI ARTICOLATORI GRAZIE ALLA SUA **AUTOINSTALLAZIONE**, CHE PREVEDE LA GESSATURA DEL **DACOS PLATE** NELL'ARTICOLATORE DESIDERATO, ESCLUSIVAMENTE PER IL PRIMO UTILIZZO.

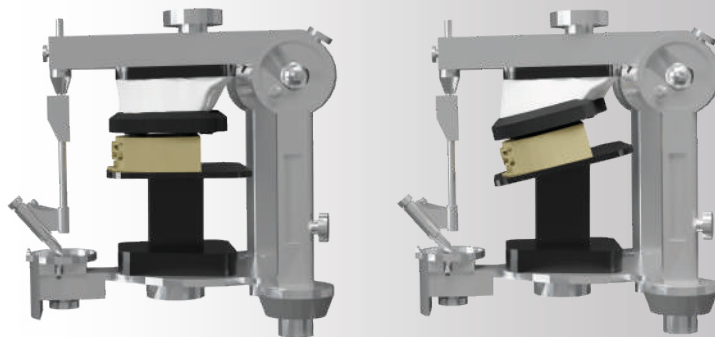
DACOS OFFRE DIVERSE OPZIONI DI ALTEZZE:

- **DACOS 40MM:** COMPATIBILE CON ARTICOLATORI CHE HANNO UN'ALTEZZA MINIMA IN **Z** DI **65MM**.
- **DACOS 60MM:** COMPATIBILE CON ARTICOLATORI CHE HANNO UN'ALTEZZA MINIMA IN **Z** DI **90MM**.

QUESTO PERMETTE AGLI UTENTI DI UTILIZZARE **DACOS** SU UN'AMPIA GAMMA DI ARTICOLATORI, ASSICURANDO **PRECISIONE** E **FACILITÀ D'USO** CON UNA SOLA INSTALLAZIONE.

PIANI ANATOMICI INCLUSI

GRAZIE AI PIANI **CAMPER** E **FRANCOFORTE** E AL **PILOT CALIBRATOR**, **DACOS** PUÒ ESSERE INSTALLATO SECONDO IL PIANO OCCLUSALE DESIDERATO.



STAMPA IL TUO MASTER CALIBRATOR

PRECISIONE PERSONALIZZATA: ELIMINA LE VARIABILI DEI PROCESSI DI STAMPA ESTERNI CREANDO UN CALIBRATORE PERFETTAMENTE ADATTO AL TUO SISTEMA ASSICURANDO CHE L'INSTALLAZIONE SIA SEMPRE **PRECISA E CORRETTA**.

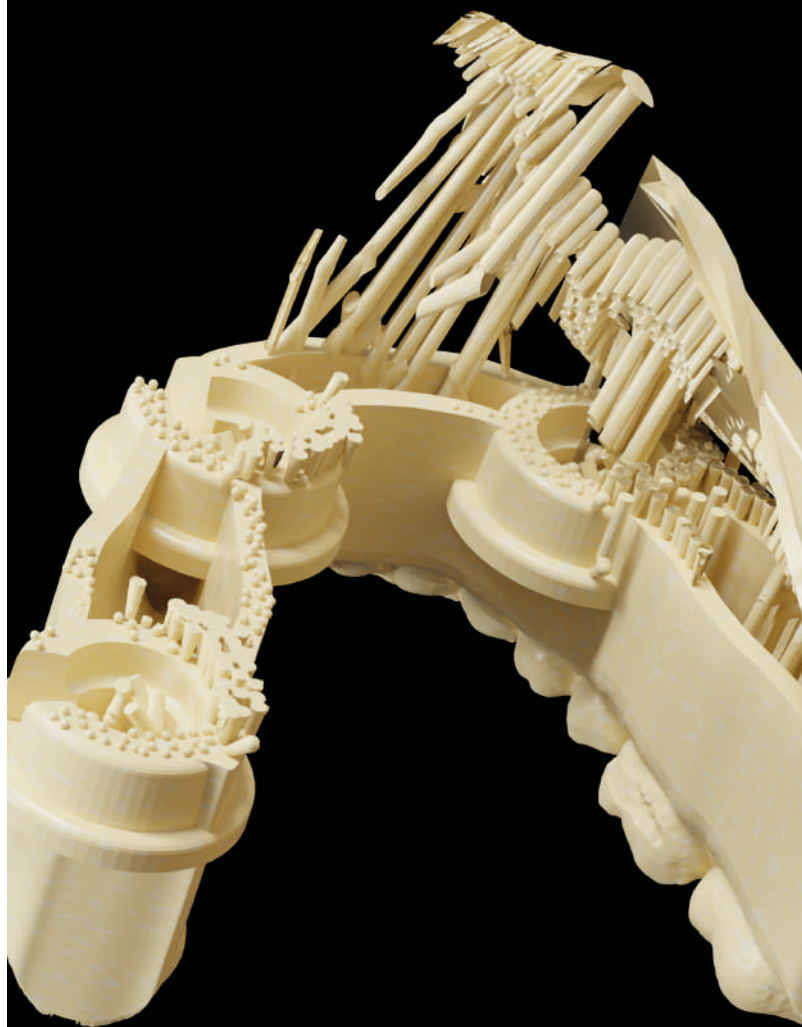
FILE GRATUITO: SCARICA IL FILE STL E STAMPALO DIRETTAMENTE CON LA TUA STAMPANTE 3D PER SINCRONIZZARE AL MEGLIO IL SISTEMA DACOS CON LA TUA CONFIGURAZIONE.

OFFSET FLESSIBILI: SCEGLI TRA TIGHT, STANDARD O LOOSE PER CALIBRARTI SECONDO LE TUE NECESSITÀ (CONSIGLIATO STANDARD).

STUDIATO PER ESSERE STAMPATO

DACOS È STATO SVILUPPATO CON IL PRINCIPIO DI **'SUPPORTO SENZA INTERFERENZE**.

METICOLOSAMENTE PROGETTATO PER **INTEGRARSI PERFETTAMENTE** CON I PROCESSI DI **STAMPA 3D**, INCLUSI QUELLI CHE UTILIZZANO SUPPORTI. L'INTERNO DEGLI ATTACCHI È **PRIVO DI SUPPORTI NELLE ZONE DI INTERESSE** E PRESENTA ESTENSIONI ORIZZONTALI RIDOTTE AL DI SOTTO DEL LIMITE DI DEFORMAZIONE.



UNICITÀ

INNOVAZIONE CHE DEFINISCE STANDARD.

DACOS È L'UNICO SISTEMA CHE FACILITA IL **MOLAGGIO SELETTIVO** DELLE PROTESI MOBILI PROGETTATE IN DIGITALE, NEL PROPRIO ARTICOLATORE CON **PRECISIONE** E **FACILITÀ**.

UNIVERSALE

DACOS NON È SOLO COMPATIBILE CON TUTTI GLI ARTICOLATORI, MA È PROGETTATO PER ESSERE UTILIZZATO DA OGNI PROFESSIONISTA, **INDIPENDENTEMENTE** DAL **SOFTWARE**, IL **MODULO DACOS** DEDICATO SU **BLENDER FOR DENTAL** VI PERMETTE DI IMPORTARE I VOSTRI MODELLI, POSIZIONARLI CON PRECISIONE, E CON POCHI CLIC FINALIZZARE IL PROCESSO.

DOPO AVER CLICCATO **'FINISH UPPER'** E **'FINISH LOWER'**, I MODELLI SONO PRONTI PER ESSERE ESPORTATI NUOVAMENTE NEL **VOSTRO SOFTWARE ABITUALE**.

QUESTA FLESSIBILITÀ VI ASSICURA UN WORKFLOW CONTINUO E INTEGRATO, **OTTIMIZZANDO TEMPO E RISORSE**.



GLUE JET

GLUE JET È LO STRUMENTO CHE TI GUIDERÀ PASSO DOPO PASSO DURANTE IL **POSIZIONAMENTO DELLE CALAMITE**, ASSICURANDO CHE SIANO SEMPRE ORIENTATE CORRETTAMENTE.

GRAZIE A QUESTO DISPOSITIVO, L'UTENTE POTRÀ INSTALLARE LE **CALAMITE** NEL VERSO GIUSTO **SENZA PREOCCUPARSI DEL RISPINGIMENTO TRA POLI**.

GLUEJET È COMPOSTO DA DUE ELEMENTI PRINCIPALI:

- **GLUEJET DISPENSER** INSERISCE LA CALAMITA NELLA SEDE DESIGNATA DAL MODELLO.
- **GLUEJET PLUNGER** RISPECCHIA ESATTAMENTE L'ORIENTAMENTO DELLA CALAMITA **GIÀ PRESENTE NEL DACOS PLATE**.

L'UTENTE UTILIZZANDO **GLUEJET**, PRELEVA LA CALAMITA CHE VIENE ATTRIRATA DALLA CALAMITA PRESENTE NEL **PLUNGER**, ASSICURANDO CHE L'ORIENTAMENTO SIA SEMPRE CORRETTO.





info@ruthinium.it | +39 0425 51628
ruthinium | shop.ruthinium.com

Follow Us

