



DIGITAL ANTONELLO CROCE OCCLUSAL SYSTEM

QU'OFFRE-T'IL?

LE SYSTÈME INNOVANT QUI TE PERMET DE REPOSITIONNER **N'IMPORTE QUEL MODÈLE IMPRIMÉ EN 3D** DANS TON ARTICULATEUR TRADITIONNEL À L'AIDE D'UN SYSTÈME À BASE **D'AIMANTS**.

OPTIMISÉ POUR L'IMPRESSIION 3D DE MODÈLES, IL OFFRE UNE SOLUTION **UNIQUE** SUR LE MARCHÉ.

COMPOSÉ D'UNE PARTIE **LOGICIELLE** ET D'UNE PARTIE **MATÉRIELLE**.

LA PARTIE **LOGICIELLE** EST TÉLÉCHARGEABLE SUR LE SITE :**WWW.BLENDERFORDENTAL.COM**



SCANNEZ LE **CODE QR**
ET TÉLÉCHARGEZ LE **LOGICIEL**



blenderfordental

DANS LE **LOGICIEL DACOS**, L'UTILISATEUR TROUVERA UN BOUTON QUI LE DIRIGERA DIRECTEMENT VERS LE SITE **E-COMMERCE** DE **RUTHINIUM** POUR ACHETER LE KIT.



COMMENT ÇA MARCHE ?

LE FONCTIONNEMENT DE **DACOS** EST BASÉ SUR L'UTILISATION INNOVANTE DU **MODULE DACOS** ET DE LA **PLAQUE DACOS**.

CE SYSTÈME PERMET DE GÉNÉRER UN MODÈLE IMPRIMÉ EN 3D AVEC DES **ATTACHES SPÉCIFIQUES** DANS LESQUELLES DES **AIMANTS** SERONT INSÉRÉS, CE QUI PERMET DE **FIXER FACILEMENT ET SOLIDEMENT** LE MODÈLE À L'ARTICULATEUR.

LA **PLAQUE DACOS** EST CONÇUE POUR REFLÉTER **PARFAITEMENT** LA GÉOMÉTRIE ET LES COORDONNÉES SPÉCIFIÉES DANS LE **MODULE DACOS**.

CETTE TECHNOLOGIE GARANTIT UNE PRÉCISION **SANS PRÉCÉDENT** DANS LE REPOSITIONNEMENT DES MODÈLES, EN REFLÉTANT FIDÈLEMENT **LA CONCEPTION NUMÉRIQUE ORIGINALE** ET EN CONSERVANT LA **PRÉCISION SPATIALE** REQUISE POUR DES OPÉRATIONS ET DES CONTRÔLES DE HAUTE QUALITÉ.



POUR TOUS LES ARTICULATEURS

ADAPTÉ À TOUS LES TYPES D'ARTICULATEURS GRÂCE À SON **AUTO-INSTALLATION**, QUI CONSISTE À PLÂTRER LA PLAQUE **DACOS** DANS L'ARTICULATEUR DÉSIRÉ, UNIQUEMENT POUR LA PREMIÈRE UTILISATION.

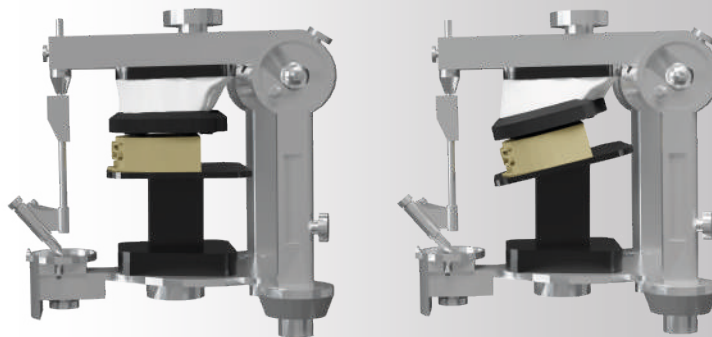
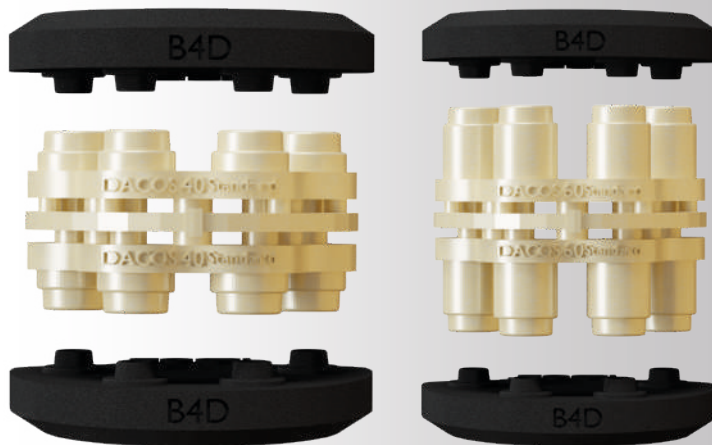
DACOS PROPOSE PLUSIEURS OPTIONS DE HAUTEUR :

- **DACOS 40MM**: COMPATIBLE AVEC LES ARTICULATEURS QUI ONT UNE HAUTEUR MINIMALE DE L'AXE **Z** DE **65MM**.
- **DACOS 60MM**: COMPATIBLE AVEC LES ARTICULATEURS QUI ONT UNE HAUTEUR MINIMALE DE L'AXE **Z** DE **90MM**.

CELA PERMET AUX PROTHÉSISTES D'UTILISER **DACOS** SUR UNE LARGE GAMME D'ARTICULATEURS, EN GARANTISSANT LA **PRÉCISION** ET LA **FACILITÉ D'UTILISATION** AVEC UNE SEULE INSTALLATION.

PLANS ANATOMIQUES INCLUS

GRÂCE AUX PLANS DE **CAMPER** ET DE **FRANCFORT** ET AU **CALIBRATEUR DE PILOTE**, LES **DACOS** PEUVENT ÊTRE INSTALLÉS SELON LE PLAN OCCLUSAL SOUHAITÉ.



IMPRIMEZ VOTRE MASTER CALIBRATOR

PRÉCISION PERSONNALISÉE : ÉLIMINE LES VARIABLES DES PROCESSUS D'IMPRESSION EXTERNES EN CRÉANT UN CALIBRATEUR PARFAITEMENT ADAPTÉ À VOTRE SYSTÈME, GARANTISSANT QUE L'INSTALLATION EST TOUJOURS **PRÉCISE ET CORRECTE**.

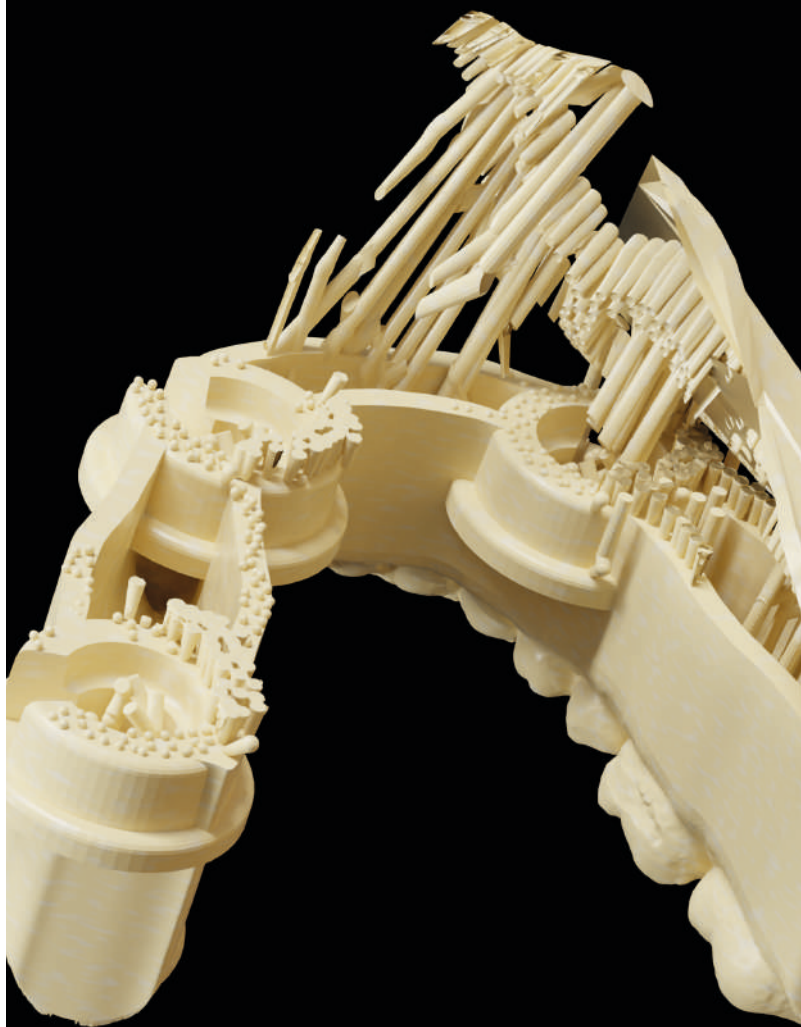
FICHIER GRATUIT : TÉLÉCHARGEZ LE FICHIER STL ET IMPRIMEZ-LE DIRECTEMENT SUR VOTRE IMPRIMANTE 3D POUR SYNCHRONISER AU MIEUX LE SYSTÈME DACOS AVEC VOTRE INSTALLATION.

OFFSETS FLEXIBLES : CHOISISSEZ ENTRE TIGHT, STANDARD OU LOOSE POUR CALIBRER SELON VOS BESOINS (STANDARD RECOMMANDÉ).

CONÇU POUR ÊTRE IMPRIMÉ

LE **DACOS** A ÉTÉ DÉVELOPPÉ SELON LE PRINCIPE DU '**SUPPORT SANS INTERFÉRENCE**'.

MÉTICULEUSEMENT CONÇU POUR **S'INTÉGRER PARFAITEMENT** AUX MÉTHODES **D'IMPRESSION 3D**, Y COMPRIS CELLES QUI UTILISENT DES SUPPORTS. L'INTÉRIEUR DES ATTACHES EST **DÉPOURVU DE SUPPORTS DANS LES ZONES D'INTÉRÊT** ET PRÉSENTE DES EXTENSIONS HORIZONTALES RÉDUITES EN DESSOUS DE LA LIMITE DE DÉFORMATION.



UNIQUITÉ

L'INNOVATION QUI ÉTABLIT LE **STANDARD**.

DACOS EST LE SEUL SYSTÈME QUI FACILITE LE **FRAISAGE SÉLECTIF** DES PROTHÈSES AMOVIBLES CONÇUES NUMÉRIQUEMENT DANS VOTRE ARTICULATEUR AVEC **PRÉCISION** ET **FACILITÉ**.

UNIVERSEL

DACOS N'EST PAS SEULEMENT COMPATIBLE AVEC TOUS LES ARTICULATEURS, MAIS IL EST CONÇU POUR ÊTRE UTILISÉ PAR N'IMPORTE QUEL PROTHÉSISTE, **QUEL QUE SOIT LE LOGICIEL**, LE **MODULE DACOS** DÉDIÉ SUR **BLENDER FOR DENTAL** VOUS PERMET D'IMPORTER LES MODÈLES, DE LES POSITIONNER PRÉCISÉMENT, ET EN QUELQUES CLICS DE FINALISER LE PROCESSUS.

APRÈS AVOIR CLIQUÉ SUR '**FINISH UPPER**' ET '**FINISH LOWER**', LES MODÈLES SONT PRÊTS À ÊTRE RÉEXPORTÉS DANS VOTRE **LOGICIEL HABITUEL**.

CETTE FLEXIBILITÉ GARANTIT UN FLUX DE TRAVAIL HOMOGENÈME ET INTÉGRÉ, **OPTIMISANT AINSI LE TEMPS ET LES RESSOURCES**.



GLUE JET

GLUE JET EST L'OUTIL QUI VOUS GUIDERA PAS À PAS AU MOMENT DE **POSITIONNER LES AIMANTS**, AFIN DE S'ASSURER QU'ILS SONT TOUJOURS CORRECTEMENT ORIENTÉS.

GRÂCE À CE DISPOSITIF, L'UTILISATEUR POURRA INSTALLER LES **AIMANTS** DANS LE BON SENS **SANS AVOIR** À SE SOUCIER DU **REJET ENTRE LES PÔLES**.

GLUEJET SE COMPOSE DE DEUX ÉLÉMENTS PRINCIPAUX :

- LE **DISPOSITIF GLUEJET** INSÈRE L'AIMANT DANS LE SIÈGE DÉSIGNÉ PAR LE MODÈLE.
- LE **PISTON GLUEJET** REFLÈTE EXACTEMENT L'ORIENTATION DE L'AIMANT **DÉJÀ PRÉSENT** DANS LA **PLAQUE DACOS**.

L'UTILISATEUR, À L'AIDE DU **GLUEJET**, PRÉLÈVE L'AIMANT QUI EST ATTIRÉ PAR L'AIMANT DANS LE **PISTON**, CE QUI PERMET DE **S'ASSURER QUE L'ORIENTATION EST TOUJOURS CORRECTE**.





info@ruthinium.it | +39 0425 51628
ruthinium | shop.ruthinium.com

Follow Us

