



DIGITAL ANTONELLO CROCE OCCLUSAL SYSTEM

¿QUÉ HACE?

EL SISTEMA INNOVADOR QUE PERMITE RECOLOCAR **CUALQUIER MODELO IMPRESO EN 3D** EN SU ARTICULADOR TRADICIONAL UTILIZANDO UN SISTEMA DE **IMANES**.

OPTIMIZADO PARA LA IMPRESIÓN 3D DE LOS MODELOS, OFRECE UNA SOLUCIÓN **ÚNICA** EN EL MERCADO.

SE COMPONE DE UNA PARTE **SOFTWARE** Y DE UNA PARTE **HARDWARE**.

ES POSIBLE DESCARGAR LA PARTE **SOFTWARE** DESDE EL SITIO WEB: **WWW.BLENDERFORDENTAL.COM**



ESCANEE EL **CÓDIGO QR**
Y DESCARGUE EL **SOFTWARE**



blenderfordental

EN EL **SOFTWARE DACOS** EL USUARIO ENCONTRARÁ UN BOTÓN QUE LO LLEVARÁ DIRECTAMENTE AL **E-COMMERCE RUTHINIUM** PARA COMPRAR EL KIT.



¿CÓMO FUNCIONA?

EL FUNCIONAMIENTO DE **DACOS** SE BASA EN EL USO INNOVADOR DEL **MÓDULO DACOS** Y DEL **DACOS PLATE**.

ESTE SISTEMA PERMITE CREAR UN MODELO IMPRESO EN 3D CON **CONEXIONES ESPECÍFICAS** EN LAS QUE SE INSERTARÁN **IMANES**, LO QUE PERMITIRÁ FIJAR EL MODELO AL ARTICULATOR DE MANERA SEGURA Y FÁCIL.

DACOS PLATE ESTÁ DISEÑADO PARA REFLEJAR **PERFECTAMENTE** LA GEOMETRÍA Y LAS COORDENADAS ESPECIFICADAS EN EL **MÓDULO DACOS**.

ESTA TECNOLOGÍA GARANTIZA UNA PRECISIÓN **SIN PRECEDENTES** EN LA RECOLOCACIÓN DE MODELOS, REFLEJANDO FIELMENTE EL **DISEÑO DIGITAL ORIGINAL** Y MANTENIENDO LA **PRECISIÓN ESPACIAL** NECESARIA PARA OPERACIONES Y CONTROLES DE ALTA CALIDAD.



PARA TODOS LOS ARTICULADORES

APTO PARA TODO TIPO DE ARTICULADORES GRACIAS A SU **AUTOINSTALACIÓN**, QUE CONSISTE EN CALCAR EL **DACOS PLATE** EN EL ARTICULADOR DESEADO, EXCLUSIVAMENTE PARA EL PRIMER USO.

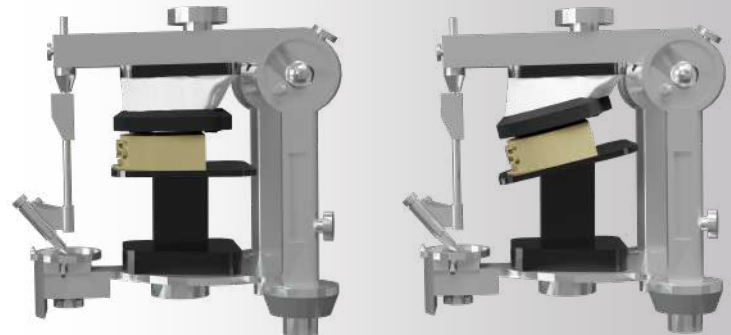
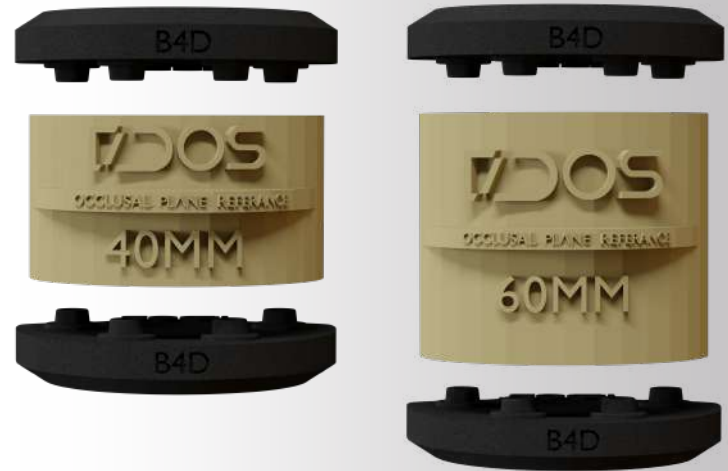
DACOS OFRECE VARIAS OPCIONES DE ALTURA:

- **DACOS 40MM**: COMPATIBLE CON ARTICULADORES QUE TIENEN UNA ALTURA MÍNIMA EN Z DE **65MM**.
- **DACOS 60MM**: COMPATIBLE CON ARTICULADORES QUE TIENEN UNA ALTURA MÍNIMA EN Z DE **90MM**.

ESTO PERMITE A LOS USUARIOS UTILIZAR **DACOS** EN UNA AMPLIA GAMA DE ARTICULADORES, GARANTIZANDO **PRECISIÓN** Y **FACILIDAD DE EMPLEO** CON UNA SOLA INSTALACIÓN.

PLANOS ANATÓMICOS INCLUIDOS

GRACIAS A LOS PLANOS **CAMPER** Y **FRANCOFORTE** Y AL **PILOT CALIBRATOR**, **DACOS** PUEDE INSTALARSE SEGÚN EL PLANO OCLUSAL DESEADO.



CALIBRACIÓN INTEGRADA

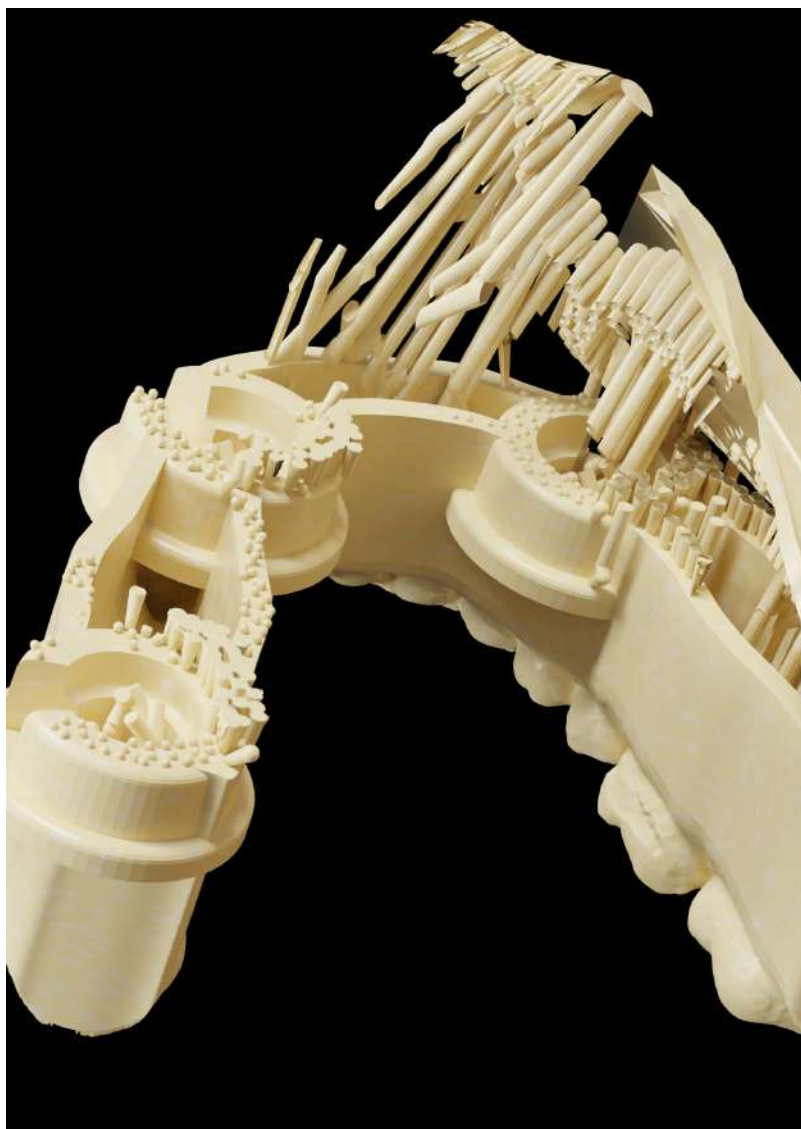
UNA VEZ INSTALADO, **DACOS** YA ESTÁ CALIBRADO PARA SU ARTICULADOR.

GRACIAS AL SISTEMA DE **AUTOCALIBRACIÓN INTEGRADA**, LA PRIMERA VEZ QUE INSTALE EL **DACOS**, ÉSTE SE ADAPTARÁ **AUTOMÁTICAMENTE** A LAS ESPECIFICACIONES DE SU ARTICULADOR, ASEGURANDO QUE LA INSTALACIÓN SEA SIEMPRE **PRECISA Y CORRECTA**, ELIMINANDO LA NECESIDAD DE CALIBRACIÓN Y AJUSTE DE SUS PROPIOS ARTICULADORES.

DISEÑADO PARA IMPRIMIR

DACOS FUE DESARROLLADO CON EL PRINCIPIO DE '**APOYO SIN INTERFERENCIA**'.

METICULOSAMENTE DISEÑADO PARA **INTEGRARSE PERFECTAMENTE** CON LOS PROCESOS DE **IMPRESIÓN 3D**, INCLUSO LOS QUE UTILIZAN SOPORTES. EL INTERIOR DE LAS CONEXIONES ESTÁ **LIBRE DE SOPORTES EN LAS ZONAS DE INTERÉS** Y PRESENTA EXTENSIONES HORIZONTALES REDUCIDAS POR DEBAJO DEL LÍMITE DE DEFORMACIÓN.



UNICIDAD

INNOVACIÓN QUE ESTABLECE **ESTÁNDARES.**

DACOS ES EL ÚNICO SISTEMA QUE FACILITA EL **FRESADO SELECTIVO** DE PRÓTESIS REMOVIBLES DISEÑADAS DIGITALMENTE EN SU ARTICULADOR CON **PRECISIÓN Y FACILIDAD.**

UNIVERSAL

DACOS NO SÓLO ES COMPATIBLE CON TODOS LOS ARTICULADORES, SINO QUE ESTÁ DISEÑADO PARA SER UTILIZADO POR CUALQUIER PROFESIONAL, **INDEPENDIENTEMENTE DEL SOFTWARE**, EL **MÓDULO DACOS** DEDICADO EN **BLENDER FOR DENTAL** LE PERMITE IMPORTAR SUS MODELOS, POSICIONARLOS CON PRECISIÓN, Y FINALIZAR EL PROCESO CON UNOS CLICS.

DESPUÉS DE HACER CLIC EN **'FINISH UPPER'** Y **'FINISH LOWER'**, LOS MODELOS ESTÁN LISTOS PARA SER EXPORTADOS OTRA VEZ **A SU SOFTWARE HABITUAL.**

ESTA FLEXIBILIDAD GARANTIZA UN FLUJO DE TRABAJO INTEGRADO Y CONTINUO, **OPTIMIZANDO TIEMPO Y RECURSOS.**



GLUEJET

GLUEJET ES EL DISPOSITIVO QUE LE GUIARÁ PASO A PASO DURANTE LA **COLOCACIÓN DE LOS IMANES**, GARANTIZANDO QUE SIEMPRE ESTÉN CORRECTAMENTE ORIENTADOS.

GRACIAS A ESTE DISPOSITIVO, EL USUARIO PODRÁ INSTALAR LOS **IMANES** EN LA DIRECCIÓN CORRECTA **SIN PREOCUPARSE** DEL RECHAZO ENTRE POLOS.

GLUEJET SE COMPONE DE DOS ELEMENTOS PRINCIPALES:

- **GLUEJET DISPENSER** INSERTA EL IMÁN EN EL LUGAR DESIGNADO POR EL MODELO.
- **GLUEJET PLUNGER** REFLEJA EXACTAMENTE LA ORIENTACIÓN DEL IMÁN **YA PRESENTE** EN EL **DACOS PLATE**.

UTILIZANDO **GLUEJET**, EL USUARIO COGE EL IMÁN QUE ES ATRAÍDO POR EL IMÁN EN EL **PLUNGER**, **GARANTIZANDO QUE LA ORIENTACIÓN SEA SIEMPRE CORRECTA.**





info@ruthinium.it | +39 0425 51628
ruthinium | shop.ruthinium.com

Follow Us

