



DIGITAL ANTONELLO CROCE OCCLUSAL SYSTEM

# ¿QUÉ HACE?

EL SISTEMA INNOVADOR QUE PERMITE RECOLOCAR **CUALQUIER MODELO IMPRESO EN 3D** EN SU ARTICULADOR TRADICIONAL UTILIZANDO UN SISTEMA DE **IMANES**.

**OPTIMIZADO PARA LA IMPRESIÓN 3D DE LOS MODELOS,** OFRECE UNA SOLUCIÓN **ÚNICA** EN EL MERCADO.

SE COMPONE DE UNA PARTE **SOFTWARE** Y DE UNA PARTE **HARDWARE**.

ES POSIBLE DESCARGAR LA PARTE **SOFTWARE** DESDE EL SITIO WEB: **WWW.BLENDERFORDENTAL.COM**



ESCANEE EL **CÓDIGO QR**  
Y DESCARGUE EL **SOFTWARE**



**blenderfordental**

EN EL **SOFTWARE DACOS** EL USUARIO ENCONTRARÁ UN BOTÓN QUE LO LLEVARÁ DIRECTAMENTE AL **E-COMMERCE RUTHINIUM** PARA COMPRAR EL KIT.



# ¿CÓMO FUNCIONA?

EL FUNCIONAMIENTO DE **DACOS** SE BASA EN EL USO INNOVADOR DEL **MÓDULO DACOS** Y DEL **DACOS PLATE**.

ESTE SISTEMA PERMITE CREAR UN MODELO IMPRESO EN 3D CON **CONEXIONES ESPECÍFICAS** EN LAS QUE SE INSERTARÁN **IMANES**, LO QUE PERMITIRÁ FIJAR EL MODELO AL ARTICULATOR DE MANERA SEGURA Y FÁCIL.

**DACOS PLATE** ESTÁ DISEÑADO PARA REFLEJAR **PERFECTAMENTE** LA GEOMETRÍA Y LAS COORDENADAS ESPECIFICADAS EN EL **MÓDULO DACOS**.

ESTA TECNOLOGÍA GARANTIZA UNA PRECISIÓN **SIN PRECEDENTES** EN LA RECOLOCACIÓN DE MODELOS, REFLEJANDO FIELMENTE EL **DISEÑO DIGITAL ORIGINAL** Y MANTENIENDO LA **PRECISIÓN ESPACIAL** NECESARIA PARA OPERACIONES Y CONTROLES DE ALTA CALIDAD.



# PARA TODOS LOS ARTICULADORES

**APTO PARA TODO TIPO DE ARTICULADORES** GRACIAS A SU **AUTOINSTALACIÓN**, QUE CONSISTE EN CALCAR EL **DACOS PLATE** EN EL ARTICULADOR DESEADO, EXCLUSIVAMENTE PARA EL PRIMER USO.

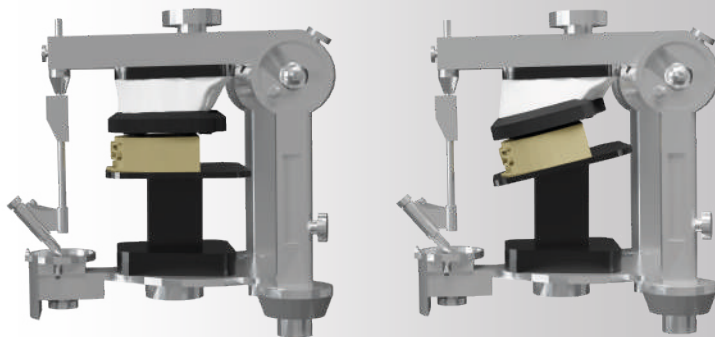
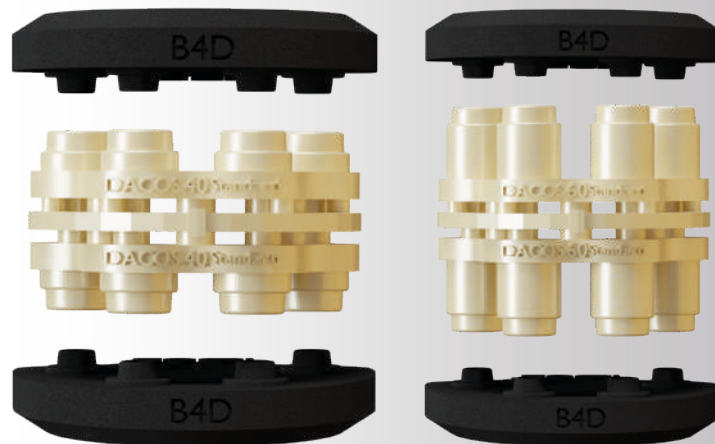
**DACOS** OFRECE VARIAS OPCIONES DE ALTURA:

- **DACOS 40MM:** COMPATIBLE CON ARTICULADORES QUE TIENEN UNA ALTURA MÍNIMA EN **Z** DE **65MM**.
- **DACOS 60MM:** COMPATIBLE CON ARTICULADORES QUE TIENEN UNA ALTURA MÍNIMA EN **Z** DE **90MM**.

ESTO PERMITE A LOS USUARIOS UTILIZAR **DACOS** EN UNA AMPLIA GAMA DE ARTICULADORES, GARANTIZANDO **PRECISIÓN** Y **FACILIDAD DE EMPLEO** CON UNA SOLA INSTALACIÓN.

# PLANOS ANATÓMICOS INCLUIDOS

GRACIAS A LOS PLANOS **CAMPER** Y **FRANCOFORTE** Y AL **PILOT CALIBRATOR**, **DACOS** PUEDE INSTALARSE SEGÚN EL PLANO OCLUSAL DESEADO.



# IMPRIMA SU MASTER CALIBRATOR

**PRECISIÓN PERSONALIZADA:** ELIMINE LAS VARIABLES DE LOS PROCESOS DE IMPRESIÓN EXTERNOS CREANDO UN CALIBRADOR PERFECTAMENTE ADAPTADO A SU SISTEMA, GARANTIZANDO QUE LA INSTALACIÓN SEA SIEMPRE **PRECISA Y CORRECTA.**

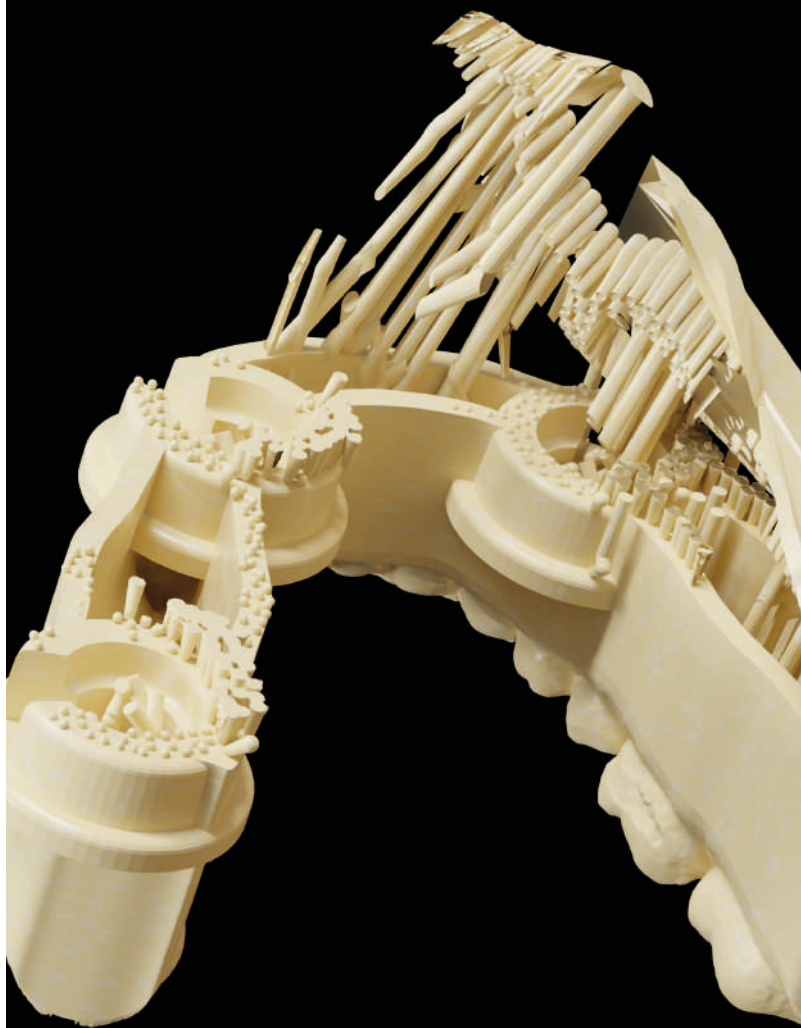
**ARCHIVO GRATUITO:** DESCARGUE EL ARCHIVO STL E IMPRÍMALO DIRECTAMENTE EN SU IMPRESORA 3D PARA SINCRONIZAR MEJOR EL SISTEMA DACOS CON SU INSTALACIÓN.

**DESPLAZAMIENTOS FLEXIBLES:** ELIJA ENTRE TIGHT, STANDARD O LOOSE PARA CALIBRAR SEGÚN SUS NECESIDADES (SE RECOMIENDA STANDARD).

## DISEÑADO PARA IMPRIMIR

**DACOS** FUE DESARROLLADO CON EL PRINCIPIO DE '**APOYO SIN INTERFERENCIA**'.

METICULOSAMENTE DISEÑADO PARA **INTEGRARSE PERFECTAMENTE** CON LOS PROCESOS DE **IMPRESIÓN 3D**, INCLUSO LOS QUE UTILIZAN SOPORTES. EL INTERIOR DE LAS CONEXIONES ESTÁ **LIBRE DE SOPORTES EN LAS ZONAS DE INTERÉS** Y PRESENTA EXTENSIONES HORIZONTALES REDUCIDAS POR DEBAJO DEL LÍMITE DE DEFORMACIÓN.



# UNICIDAD

**INNOVACIÓN** QUE ESTABLECE **ESTÁNDARES.**

**DACOS** ES EL ÚNICO SISTEMA QUE FACILITA EL **FRESADO SELECTIVO** DE PRÓTESIS REMOVIBLES DISEÑADAS DIGITALMENTE EN SU ARTICULADOR CON **PRECISIÓN Y FACILIDAD.**

# UNIVERSAL

**DACOS** NO SÓLO ES COMPATIBLE CON TODOS LOS ARTICULADORES, SINO QUE ESTÁ DISEÑADO PARA SER UTILIZADO POR CUALQUIER PROFESIONAL, **INDEPENDIENTEMENTE DEL SOFTWARE**, EL **MÓDULO DACOS** DEDICADO EN **BLENDER FOR DENTAL** LE PERMITE IMPORTAR SUS MODELOS, POSICIONARLOS CON PRECISIÓN, Y FINALIZAR EL PROCESO CON UNOS CLICS.

DESPUÉS DE HACER CLIC EN **'FINISH UPPER'** Y **'FINISH LOWER'**, LOS MODELOS ESTÁN LISTOS PARA SER EXPORTADOS OTRA VEZ **A SU SOFTWARE HABITUAL.**

ESTA FLEXIBILIDAD GARANTIZA UN FLUJO DE TRABAJO INTEGRADO Y CONTINUO, **OPTIMIZANDO TIEMPO Y RECURSOS.**



# GLUE JET

**GLUE JET** ES EL DISPOSITIVO QUE LE GUIARÁ PASO A PASO DURANTE LA **COLOCACIÓN DE LOS IMANES**, GARANTIZANDO QUE SIEMPRE ESTÉN CORRECTAMENTE ORIENTADOS.

GRACIAS A ESTE DISPOSITIVO, EL USUARIO PODRÁ INSTALAR LOS **IMANES** EN LA DIRECCIÓN CORRECTA **SIN PREOCUPARSE** DEL RECHAZO ENTRE POLOS.

**GLUEJET** SE COMPONE DE DOS ELEMENTOS PRINCIPALES:

- **GLUEJET DISPENSER** INSERTA EL IMÁN EN EL LUGAR DESIGNADO POR EL MODELO.
- **GLUEJET PLUNGER** REFLEJA EXACTAMENTE LA ORIENTACIÓN DEL IMÁN **YA PRESENTE** EN EL **DACOS PLATE**.

UTILIZANDO **GLUEJET**, EL USUARIO COGE EL IMÁN QUE ES ATRAÍDO POR EL IMÁN EN EL **PLUNGER**, **GARANTIZANDO QUE LA ORIENTACIÓN SEA SIEMPRE CORRECTA**.





info@ruthinium.it | +39 0425 51628  
ruthinium | shop.ruthinium.com

Follow Us

